

# Documentation Hébergement

Version 1.1 Janvier 2007

- VOUS DISPOSEZ D'UN HEBERGEMENT ANTHEMIS..... 2**
- I. CONSOLE D'HEBERGEMENT..... 2**
  - I.1 ACCES A LA CONSOLE..... 2
  - I.2 NAVIGATION AU SEIN DE LA CONSOLE..... 4
  - I.3 MENU POUR CHAQUE UTILISATEUR..... 4
  - I.4 PARAMETRES DE L'UTILISATEUR..... 5
    - I.4.1 Ajout d'un nouvel utilisateur..... 5*
    - I.4.2 Modification d'un utilisateur..... 6*
  - I.5 PARAMETRES DE MESSAGERIE..... 7
    - I.5.1 Alias Email..... 8*
    - I.5.2 Redirection des messages..... 8*
  - I.6 PROPRIETES DU SITE..... 9
  - I.7 FTP PRIVE (TRANSFERT DE FICHIERS)..... 10
- II. SITE INTERNET..... 11**
  - II.1 TRANSFERT DE FICHIERS SUR LE SITE WEB..... 11
  - II.2 ADMINISTRATION DE LA BASE DE DONNEES..... 12
- III. STATISTIQUES..... 13**
- IV. WEBMAIL..... 14**
  - IV.1. CONSULTATION..... 14
  - IV.2 REPONDEUR AUTOMATIQUE..... 15

---

**ANTHEMIS**

8 bis imp Marcel Cerdan  
69100 Villeurbanne

> tel **04 37 43 18 02**  
> Fax **04 37 43 60 95**

421 803 313 RCS LYON Code APE 722 C

Sites : [www.anthemis.biz](http://www.anthemis.biz) – [www.lyon-hebergement.com](http://www.lyon-hebergement.com)

Email : [support@anthemis.biz](mailto:support@anthemis.biz)

## Vous disposez d'un hébergement Anthemis

Vous disposez d'un ou plusieurs noms de domaines Internet ([www.votrenomdedomaine.ext](http://www.votrenomdedomaine.ext)) et avez décidé de souscrire aux solutions d'hébergement Internet Anthemis. Nous mettons à votre disposition une console d'administration qui va vous permettre de fonctionner en totale autonomie (administration des comptes de messagerie, consultation du taux de fréquentation de votre site, consultation à distance de vos mails...).

La présente documentation décrit le fonctionnement des outils mis à votre disposition. Vous rencontrez des problèmes d'utilisation ? Nous vous invitons à nous contacter téléphoniquement ou par mail sur [support@anthemis.biz](mailto:support@anthemis.biz).

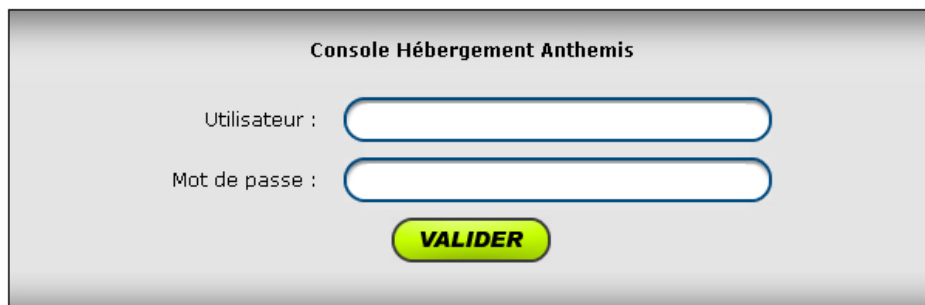
## I. Console d'hébergement

### I.1 Accès à la console

Pour gérer votre domaine, il vous suffit d'ouvrir un navigateur Internet (Internet Explorer, Netscape, Opera ...) et de taper dans l'adresse Internet de votre nom de domaine suivi de **/siteadmin/**.

Ex : Le domaine **www.monentreprise.com** vous appartient, pour l'administrer, il vous suffit de taper **http://www.monentreprise.com/siteadmin/** dans votre navigateur Internet.

Entrer votre login et votre mot de passe pour accéder à la console d'administration de votre hébergement :



### **ANTHEMIS**

8 bis imp Marcel Cerdan  
69100 Villeurbanne

> tel **04 37 43 18 02**  
> Fax **04 37 43 60 95**

421 803 313 RCS LYON Code APE 722 C

Sites : [www.anthemis.biz](http://www.anthemis.biz) – [www.lyon-hebergement.com](http://www.lyon-hebergement.com)

Email : [support@anthemis.biz](mailto:support@anthemis.biz)

Version 1.1

Page 2 / 15

La liste des utilisateurs du domaine est affichée dès l'accès à la console.

**ADMINISTRATION  
DU SITE**

  
**COMPTES**

  
**SITE**

  
**BASE DE DONNEES**

  
**STATISTIQUES**

  
**DECONNEXION**

**Créer un nouvel utilisateur**

**Nombre d'utilisateurs déclarés : 2**

Nom complet	Nom d'utilisateur	Espace disque			Alias Email	
		Utilisé		Alloué		
Admin <small>Administrateur du site</small>	admin	0 Mo	0 %	100 Mo	admin, administrateur	 
Support	support	0 Mo	0 %	10 Mo	support	  

**ANTHEMIS**

8 bis imp Marcel Cerdan  
69100 Villeurbanne

> tel **04 37 43 18 02**  
> Fax **04 37 43 60 95**

421 803 313 RCS LYON Code APE 722 C

Sites : [www.anthemis.biz](http://www.anthemis.biz) – [www.lyon-hebergement.com](http://www.lyon-hebergement.com)

Email : [support@anthemis.biz](mailto:support@anthemis.biz)

Version 1.1

Page 3 / 15

## I.2 Navigation au sein de la console



Permet d'accéder à la liste des utilisateurs du domaine.

Permet d'accéder aux propriétés du site.

Permet d'accéder à l'interface de gestion de base de données.

Permet d'accéder à l'interface de visualisation des statistiques.

Permet de quitter la console d'hébergement.

## I.3 Menu pour chaque utilisateur



Permet de visualiser et modifier les paramètres d'un utilisateur (nom, mot de passe, espace alloué, etc...).



Permet de gérer les alias e-mails et les redirections.



Permet de détruire un utilisateur (attention, l'action est irréversible).

---

### **ANTHEMIS**

8 bis imp Marcel Cerdan  
69100 Villeurbanne

> tel **04 37 43 18 02**  
> Fax **04 37 43 60 95**

421 803 313 RCS LYON Code APE 722 C

Sites : [www.anthemis.biz](http://www.anthemis.biz) – [www.lyon-hebergement.com](http://www.lyon-hebergement.com)

Email : [support@anthemis.biz](mailto:support@anthemis.biz)

Version 1.1

Page 4 / 15

## I.4 Paramètres de l'utilisateur



L'accès à la liste des utilisateurs s'effectue via le bouton **COMPTES**.

### I.4.1 Ajout d'un nouvel utilisateur

L'ajout d'un utilisateur s'effectue à l'aide du bouton :

**Créer un nouvel utilisateur**

Paramètres de l'utilisateur	
Espace disque utilisé :	0 Mo (0 %)
Nom complet :	<input type="text"/>
Nom d'utilisateur (login) : <small>Doit commencer par une lettre, Caractères autorisés : [a-z] [0-9] [ ]</small>	<input type="text"/>
Mot de passe :	<input type="password"/>
Mot de passe (confirmation) :	<input type="password"/>
Espace disque alloué (Mo) :	<input type="text" value="10"/>
<input type="button" value="SAUVEGARDER"/> <input type="button" value="ANNULER"/>	

Renseigner tous les champs comme suit :

- Nom complet** : Saisir le nom d'usage de l'utilisateur (ex : Pierre DUBOIS)
- Nom d'utilisateur** : Saisir l'identifiant de l'utilisateur (ex : pdubois)
- Mot de passe** : Saisir le mot de passe de l'utilisateur désiré.
- Mot de passe (confirmation)** : Saisir de nouveau le mot de passe pour confirmation
- Espace disque alloué** : Saisir la taille en méga octets allouée à l'utilisateur (ex : 10).

#### ATTENTION

La somme de l'espace alloué à chaque utilisateur ne peut excéder la taille de votre site. Pour augmenter la taille de votre site contactez notre service commercial : [info@anthemis.biz](mailto:info@anthemis.biz) .

Pour valider l'ajout de l'utilisateur, cliquer sur le bouton **SAUVEGARDER**.  
Il est possible d'interrompre l'ajout en cliquant sur le bouton **ANNULER**.

#### **ANTHEMIS**

8 bis imp Marcel Cerdan  
69100 Villeurbanne

> tel **04 37 43 18 02**  
> Fax **04 37 43 60 95**

421 803 313 RCS LYON Code APE 722 C

Sites : [www.anthemis.biz](http://www.anthemis.biz) – [www.lyon-hebergement.com](http://www.lyon-hebergement.com)

Email : [support@anthemis.biz](mailto:support@anthemis.biz)

Version 1.1

Page 5 / 15

## 1.4.2 Modification d'un utilisateur

L'accès aux paramètres de l'utilisateur s'effectue via le bouton :



Paramètres de l'utilisateur	
Espace disque utilisé :	0.1 Mo (0.5 %)
Nom complet :	<input type="text" value="support"/>
Nom d'utilisateur (login) : <small>Doit commencer par une lettre, Caractères autorisés : [a-z] [0-9] [ ]</small>	<input type="text" value="support"/>
Mot de passe :	<input type="password"/>
Mot de passe (confirmation) :	<input type="password"/>
Espace disque alloué (Mo) :	<input type="text" value="20"/>
<input type="button" value="SAUVEGARDER"/> <input type="button" value="ANNULER"/>	

Cet écran permet de visualiser et de modifier les paramètres de l'utilisateur.

Il est possible de modifier :

- Le nom complet** : saisir le nouveau nom complet dans le champ correspondant,
- Le mot de passe** : saisir le mot de passe et le confirmer (il n'est pas possible de ressaisir l'ancien mot de passe),
- L'espace disque alloué** : Saisir le nouvel espace alloué dans le champ correspondant.

### ATTENTION

Vous ne pouvez pas modifier le nom d'utilisateur système.  
 Vous ne pouvez pas visualiser le mot de passe de l'utilisateur pour des raisons de sécurité.  
 Vous ne pouvez pas modifier l'espace alloué à l'administrateur (il correspond à la taille du site).

La somme de l'espace alloué à chaque utilisateur ne peut excéder la taille de votre site. Pour augmenter la taille de votre site contactez notre service commercial : [info@anthemis.biz](mailto:info@anthemis.biz) .

Pour valider la modification de l'utilisateur, cliquer sur le bouton **SAUVEGARDER**.  
 Il est possible d'interrompre la modification en cliquant sur le bouton **ANNULER**.

#### **ANTHEMIS**

8 bis imp Marcel Cerdan  
 69100 Villeurbanne

> tel **04 37 43 18 02**  
 > Fax **04 37 43 60 95**

421 803 313 RCS LYON Code APE 722 C

Sites : [www.anthemis.biz](http://www.anthemis.biz) – [www.lyon-hebergement.com](http://www.lyon-hebergement.com)

Email : [support@anthemis.biz](mailto:support@anthemis.biz)

Version 1.1

Page 6 / 15

## I.5 Paramètres de messagerie

L'accès aux paramètres complémentaires de votre compte de messagerie s'effectue via le bouton :



Paramètres de messagerie	
Utilisateur courant :	support
<b>Alias Email :</b> Ne pas préciser l'extension @domaine.ext Caractères autorisés : [a-z] [0-9] [ ]	<input type="text" value="goldsupport"/> <input type="text" value="support"/>
<b>Redirection :</b> Redirection vers des adresses emails complètes. (Ex : nom@domaine.ext)	<input type="text"/>
<input type="button" value="SAUVEGARDER"/> <input type="button" value="ANNULER"/>	

Cet écran permet la création, la modification, et la suppression des Alias email et redirections.

### ANTHEMIS

8 bis imp Marcel Cerdan  
69100 Villeurbanne

> tel **04 37 43 18 02**  
> Fax **04 37 43 60 95**

421 803 313 RCS LYON Code APE 722 C

Sites : [www.anthemis.biz](http://www.anthemis.biz) – [www.lyon-hebergement.com](http://www.lyon-hebergement.com)

Email : [support@anthemis.biz](mailto:support@anthemis.biz)

Version 1.1  
Page 7 / 15



### 1.5.1 Alias Email

Les alias email permettent de disposer de plusieurs adresses centralisées dans la même boîte aux lettres.

Exemple : La boîte aux lettres **support** dispose de plusieurs alias : **support** et **goldsupport**. Ainsi tous les messages envoyés sur [support@mailfroyou.biz](mailto:support@mailfroyou.biz) ou [goldsupport@mailfroyou.biz](mailto:goldsupport@mailfroyou.biz) arriveront dans la boîte aux lettres.

- Pour ajouter des alias supplémentaires, saisir les différents noms les uns en dessous des autres dans le champ **Alias Email** (sans préciser le domaine : @domaine.ext).
- Pour modifier les alias existants, apporter la modification directement sur le texte.
- Pour supprimer un alias email, il suffit de l'enlever de la liste.

#### ATTENTION

Seuls les lettres de **a** à **z**, les chiffres de **0** à **9** et les soulignés **\_** et **-** sont autorisés pour les noms d'alias.

Les espaces et caractères accentués sont interdits.

### 1.5.2 Redirection des messages

Il est possible de rediriger tous les messages d'une boîte aux lettres vers une ou plusieurs autres adresses email.

- Pour ajouter une redirection, saisir les différentes adresses email de destination les unes en dessous des autres dans le champ redirection (adresses complètes : [perso@yahoo.fr](mailto:perso@yahoo.fr)).
- Pour modifier les redirections existantes, apporter la modification directement sur l'email.
- Pour supprimer une redirection, il suffit de l'effacer de la liste.

---

#### **ANTHEMIS**

8 bis imp Marcel Cerdan  
69100 Villeurbanne

> tel **04 37 43 18 02**  
> Fax **04 37 43 60 95**

421 803 313 RCS LYON Code APE 722 C

Sites : [www.anthemis.biz](http://www.anthemis.biz) – [www.lyon-hebergement.com](http://www.lyon-hebergement.com)

Email : [support@anthemis.biz](mailto:support@anthemis.biz)

Version 1.1

Page 8 / 15



## I.6 Propriétés du site



L'accès aux propriétés du site s'effectue via le bouton **SITE**.

Propriétés du site	
Domaine :	www.mailforyou.biz
Espace disque utilisé :	18.4 Mo (18.4 %)
Espace maximum autorisé :	100 Mo
Nombre maximum d'utilisateurs :	10
Langage PHP	Activé
Base de donnée MySQL	Activée
Sauvegarde journalière	Activée

L'écran de propriétés du site permet de visualiser les informations relatives au domaine hébergé :

- Nom du domaine,
- Espace utilisé,
- Espace maximum autorisé,
- Nombre maximum d'utilisateurs autorisés (comptes de messageries)
- Options du site.

### **ANTHEMIS**

8 bis imp Marcel Cerdan  
69100 Villeurbanne

> tel **04 37 43 18 02**  
> Fax **04 37 43 60 95**

421 803 313 RCS LYON Code APE 722 C

Sites : [www.anthemis.biz](http://www.anthemis.biz) – [www.lyon-hebergement.com](http://www.lyon-hebergement.com)

Email : [support@anthemis.biz](mailto:support@anthemis.biz)

Version 1.1  
Page 9 / 15

## I.7 FTP privé (Transfert de fichiers)

Pour mettre en place un accès FTP privé lié à votre site, il faut déclarer un utilisateur que vous nommerez par exemple : **ftp-priv**, et auquel vous allouerez un espace disque nécessaire à l'utilisation de votre FTP privé (ex : 30 Mo).

Ensuite, il vous suffit de vous connecter, depuis un client FTP (CuteFtp, FtpExpert, etc...) ou directement avec Internet Explorer, sur l'adresse FTP de votre domaine en renseignant bien le nom d'utilisateur et le mot de passe (ftp://www.domaine.com).

Prenons un exemple, nous voulons ouvrir un espace FTP privé pour que les employés puissent y déposer des documents depuis quelque endroit via internet.

Nous allons créer un nouvel utilisateur avec les paramètres suivants :

- Nom complet : **FTP Privé**
- Nom d'utilisateur : **ftppriv**
- Mot de passe : **ftppass**
- Espace disque alloué : **30 Mo**

Pour se connecter sur notre FTP privé, les employés devront entrer comme adresse :

Adresse ou Host name : **ftp://www.monentreprise.com/**  
Nom d'utilisateur (login) : **ftppriv**  
Mot de passe : **ftppass**

---

### **ANTHEMIS**

8 bis imp Marcel Cerdan  
69100 Villeurbanne

> tel **04 37 43 18 02**  
> Fax **04 37 43 60 95**

421 803 313 RCS LYON Code APE 722 C

Sites : [www.anthemis.biz](http://www.anthemis.biz) – [www.lyon-hebergement.com](http://www.lyon-hebergement.com)

Email : [support@anthemis.biz](mailto:support@anthemis.biz)

Version 1.1

Page 10 / 15

## II. Site Internet

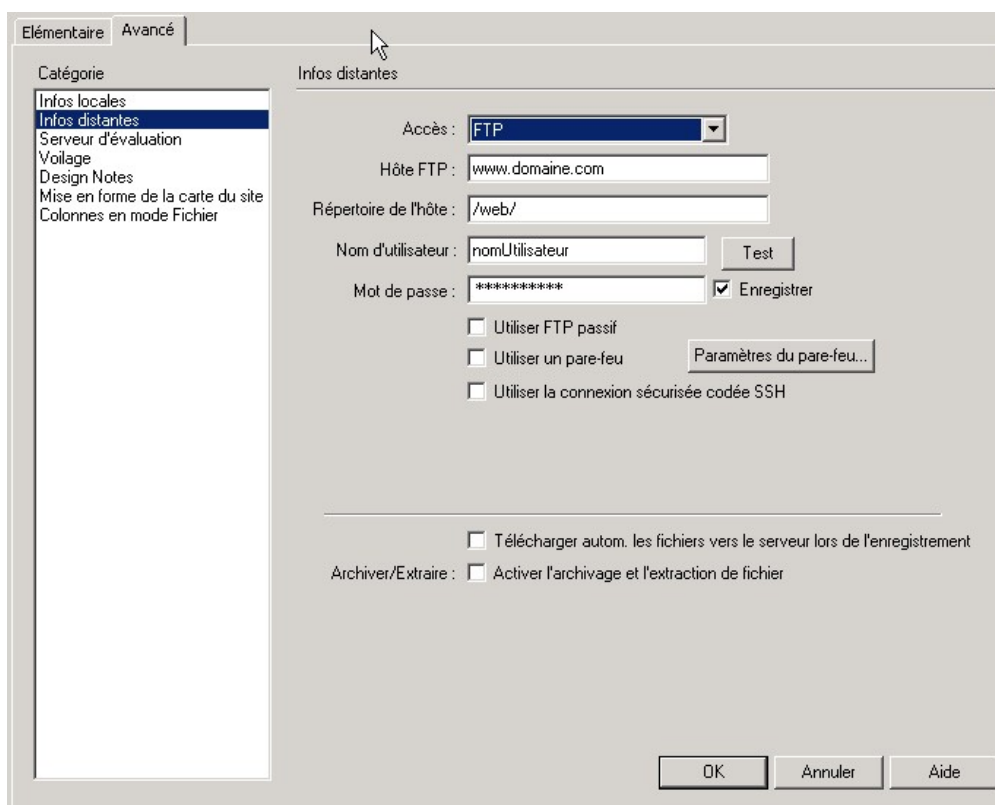
### II.1 Transfert de fichiers sur le site web

L'espace réservé aux pages de votre site Internet se trouve dans le répertoire **web** situé à la racine de votre domaine (**/web/**).

Par défaut, lorsque vous vous connectez à votre domaine via FTP, vous arrivez sur le répertoire racine du domaine (**/**) et non dans l'espace réservé à vos pages web.

Pour atteindre l'espace réservé à vos pages, vous devez configurer votre client FTP pour qu'il se connecte sur **www.domaine.com** en précisant que le répertoire de départ est **/web/**.

Exemple de configuration du client FTP de Dreamweaver MX de Macromedia :



Vos pages web sont accessibles par les internautes depuis l'adresse :  
**http://www.domaine.com/** ou, plus simplement, **www.domaine.com** .

#### **ANTHEMIS**

8 bis imp Marcel Cerdan  
69100 Villeurbanne

> tel **04 37 43 18 02**  
> Fax **04 37 43 60 95**

421 803 313 RCS LYON Code APE 722 C

Sites : [www.anthemis.biz](http://www.anthemis.biz) – [www.lyon-hebergement.com](http://www.lyon-hebergement.com)

Email : [support@anthemis.biz](mailto:support@anthemis.biz)

Version 1.1

Page 11 / 15

## II.2 Administration de la base de données

Pour les utilisateurs disposants de l'option **Base de données**, l'administration de la base peut s'effectuer directement en ligne à l'aide de l'outil phpMyAdmin mis à votre disposition.

Pour y accéder, deux solutions :

1. Dans votre navigateur, saisir l'adresse <http://admin.anthemis.biz> .
2. Accéder à la console d'hébergement, puis cliquer sur l'icône **Base de données**.

Vous devrez saisir votre nom d'utilisateur et votre mot de passe, avant d'accéder à l'administration de votre base de données.

**Base de données bugtracker sur le serveur localhost**

Structure SQL Exporter Rechercher Requête Supprimer

Table	Action	Enregistrements	Type
<input type="checkbox"/> mantis_bug_file_table	Afficher Sélectionner Insérer Propriétés Supprimer Vider	0	MyISAM
<input type="checkbox"/> mantis_bug_history_table	Afficher Sélectionner Insérer Propriétés Supprimer Vider	0	MyISAM
<input type="checkbox"/> mantis_bug_monitor_table	Afficher Sélectionner Insérer Propriétés Supprimer Vider	2	MyISAM
<input type="checkbox"/> mantis_bug_relationship_table	Afficher Sélectionner Insérer Propriétés Supprimer Vider	0	MyISAM
<input type="checkbox"/> mantis_bug_table	Afficher Sélectionner Insérer Propriétés Supprimer Vider	2	MyISAM
<input type="checkbox"/> mantis_bug_text_table	Afficher Sélectionner Insérer Propriétés Supprimer Vider	2	MyISAM
<input type="checkbox"/> mantis_bugnote_table	Afficher Sélectionner Insérer Propriétés Supprimer Vider	0	MyISAM
<input type="checkbox"/> mantis_bugnote_text_table	Afficher Sélectionner Insérer Propriétés Supprimer Vider	0	MyISAM
<input type="checkbox"/> mantis_news_table	Afficher Sélectionner Insérer Propriétés Supprimer Vider	0	MyISAM
<input type="checkbox"/> mantis_news_table	Afficher Sélectionner Insérer Propriétés Supprimer Vider	1	MyISAM
<input type="checkbox"/> mantis_project_category_table	Afficher Sélectionner Insérer Propriétés Supprimer Vider	3	MyISAM
<input type="checkbox"/> mantis_project_file_table	Afficher Sélectionner Insérer Propriétés Supprimer Vider	0	MyISAM
<input type="checkbox"/> mantis_project_table	Afficher Sélectionner Insérer Propriétés Supprimer Vider	1	MyISAM
<input type="checkbox"/> mantis_project_user_list_table	Afficher Sélectionner Insérer Propriétés Supprimer Vider	3	MyISAM
<input type="checkbox"/> mantis_project_version_table	Afficher Sélectionner Insérer Propriétés Supprimer Vider	1	MyISAM
<input type="checkbox"/> mantis_user_pref_table	Afficher Sélectionner Insérer Propriétés Supprimer Vider	4	MyISAM
<input type="checkbox"/> mantis_user_profile_table	Afficher Sélectionner Insérer Propriétés Supprimer Vider	0	MyISAM
<input type="checkbox"/> mantis_user_table	Afficher Sélectionner Insérer Propriétés Supprimer Vider	4	MyISAM
<b>17 table(s)</b>	<b>Somme</b>	<b>23</b>	<b>--</b>

Tout cocher / Tout décocher Pour la sélection :

### ANTHEMIS

8 bis imp Marcel Cerdan  
69100 Villeurbanne

> tel **04 37 43 18 02**  
> Fax **04 37 43 60 95**

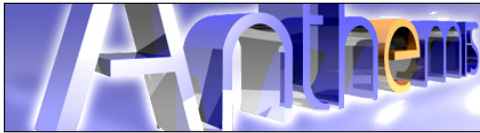
421 803 313 RCS LYON Code APE 722 C

Sites : [www.anthemis.biz](http://www.anthemis.biz) – [www.lyon-hebergement.com](http://www.lyon-hebergement.com)

Email : [support@anthemis.biz](mailto:support@anthemis.biz)

Version 1.1

Page 12 / 15



### III. Statistiques

Pour consulter les statistiques (taux de fréquentation) de visite de votre site, deux possibilités :

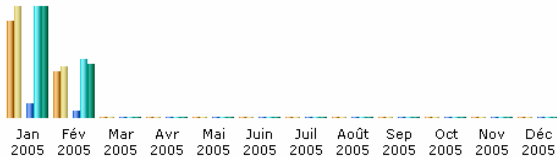
1. Taper dans votre navigateur l'adresse de votre nom de domaine suivi de **/stats/**  
Exemple : <http://www.monentreprise.com/stats/>.
2. Accéder à la console d'hébergement, puis cliquer sur l'icône **STATISTIQUES**

Vous devrez saisir votre nom d'utilisateur et votre mot de passe, avant d'accéder au résumé de vos statistiques.

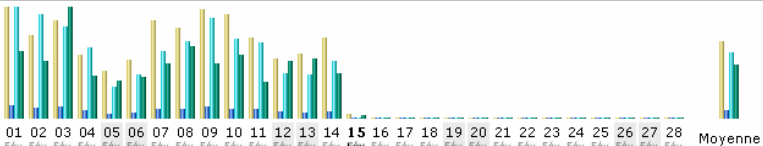
Dernière mise à jour: 15 Fév 2005 - 05:01 

Période d'analyse:

Résumé						
Première visite	Résumé				Dernière visite	
01 Fév 2005 - 00:51	Mois Fév 2005					15 Fév 2005 - 04:36
Visiteurs différents	Visites	Pages	Hits	Bande passante		
812	915 (1.12 visites/visiteur)	2888 (3.15 pages/visite)	24355 (26.61 hits/visite)	2.88 Go (3296.76 Ko/visite)		

Mois	Visiteurs différents	Visites	Pages	Hits	Bande passante
Jan 2005	1711	1966	5687	46061	5.98 Go
Fév 2005	812	915	2888	24355	2.88 Go
Mar 2005	0	0	0	0	0
Avr 2005	0	0	0	0	0
Mai 2005	0	0	0	0	0
Juin 2005	0	0	0	0	0
Juil 2005	0	0	0	0	0
Août 2005	0	0	0	0	0
Sep 2005	0	0	0	0	0
Oct 2005	0	0	0	0	0
Nov 2005	0	0	0	0	0
Déc 2005	0	0	0	0	0
Total	2523	2881	8575	70416	8.86 Go

Jours du mois					
					
Jour	Visites	Pages	Hits	Bande passante	
01 Fév 2005	88	301	2709	247.82 Mo	

#### ANTHEMIS

8 bis imp Marcel Cerdan  
69100 Villeurbanne

> tel **04 37 43 18 02**  
> Fax **04 37 43 60 95**

421 803 313 RCS LYON Code APE 722 C

Sites : [www.anthemis.biz](http://www.anthemis.biz) – [www.lyon-hebergement.com](http://www.lyon-hebergement.com)

Email : [support@anthemis.biz](mailto:support@anthemis.biz)

## IV. Webmail

### IV.1. Consultation

L'outil WebMail vous permet de consulter vos e-mails depuis n'importe où à partir d'un simple navigateur Internet.

Pour consulter vos e-mails via WebMail, entrez dans la barre d'adresse de votre navigateur, l'adresse de votre domaine suivie de **/webmail/**  
Exemple : **www.montreprise.com/webmail/**.

Saisissez votre nom d'utilisateur et votre mot de passe pour accéder à la gestion de vos e-mails.



**IDENTIFICATION**

Identifiant :

Mot de passe :

use HTTP compression

Vous disposez maintenant d'un accès à vos e-mails présents sur nos serveurs.  
Pour visualiser un message, cliquez sur le sujet du message.

<input type="checkbox"/>	Date ▲	Expéditeur	Sujet	Taille	<input type="checkbox"/>
1	01/31/2003 16:08:20	Thibaut Perrin	Félicitation	11KB	<input checked="" type="checkbox"/>

« [Page 1 de 1] »    Sujet       

Pour écrire un nouveau message, cliquez sur le bouton **nouveau**.

### **ANTHEMIS**

8 bis imp Marcel Cerdan  
69100 Villeurbanne

> tel **04 37 43 18 02**  
> Fax **04 37 43 60 95**

421 803 313 RCS LYON Code APE 722 C

Sites : [www.anthemis.biz](http://www.anthemis.biz) – [www.lyon-hebergement.com](http://www.lyon-hebergement.com)

Email : [support@anthemis.biz](mailto:support@anthemis.biz)

Version 1.1

Page 14 / 15

## IV.2 Répondeur automatique

Il est possible de mettre en route un répondeur automatique au niveau des comptes emails. A chaque fois qu'un message arrive dans une boîte aux lettres pour laquelle le répondeur est activé, un message prédéfini sera retourné automatiquement à l'expéditeur. Le message reçu sera conservé dans la boîte aux lettres.

Pour activer le répondeur, il faut se connecter sur le Webmail en utilisant les identifiants correspondants au compte pour lequel on veut activer le répondeur. Ensuite, au niveau de la barre de menu, cliquer sur l'icône « **Pref** ».

Reçus (2/13) 2 non lu(s) / 13 messages / 181Ko

New Folders Filters POP3 AdvSearch Refresh AddrBook **Pref** Logout ToTrash

	Sent Date ▲	Expéditeur	Sujet	Taille
1	05/24/2005 08:55:41			8Ko
2	08/23/2006 17:52:47			19Ko
3	09/18/2006 10:57:14			9Ko

Sujet Chercher Page 1 Enregistrés Déplacer Copier

Sur l'écran de saisie des préférences, il est nécessaire de choisir le Sujet (1) qui sera utilisé dans le message de réponse automatique ainsi que le contenu du message lui-même (2). Pour finir et activer le mode répondeur, il suffit de cocher la case « **Réponse automatique** » (3) et de cliquer sur « **Enregistrer** » en bas de page.

Options PRENOM NOM

Back EditFroms EditStationery POP3 Setup ChangePasswd History Info

Informations personnelles

Langue : French Jeu de caractères iso-8859-1

Fuseau horaire : +0200 - Eastern European

Heure d'été : Off

Expéditeur : " Prénom NOM " < prenom.nom@domaine.com >

Répondre à :

Faire suivre TOUS vos messages à :  Garder une copie

3 Réponse automatique :  Sujet : Ceci est une réponse automatique [Re: \$SU] 1

Texte de la réponse automatique (500 caractères maxi)

Bonjour,

Il m'est actuellement impossible de lire mon courrier électronique. Je répondrai à votre message '\$SUBJECT' dès mon retour. 2

### ANTHEMIS

8 bis imp Marcel Cerdan  
69100 Villeurbanne

> tel **04 37 43 18 02**  
> Fax **04 37 43 60 95**

421 803 313 RCS LYON Code APE 722 C

Sites : [www.anthemis.biz](http://www.anthemis.biz) – [www.lyon-hebergement.com](http://www.lyon-hebergement.com)

Email : [support@anthemis.biz](mailto:support@anthemis.biz)

Version 1.1

Page 15 / 15